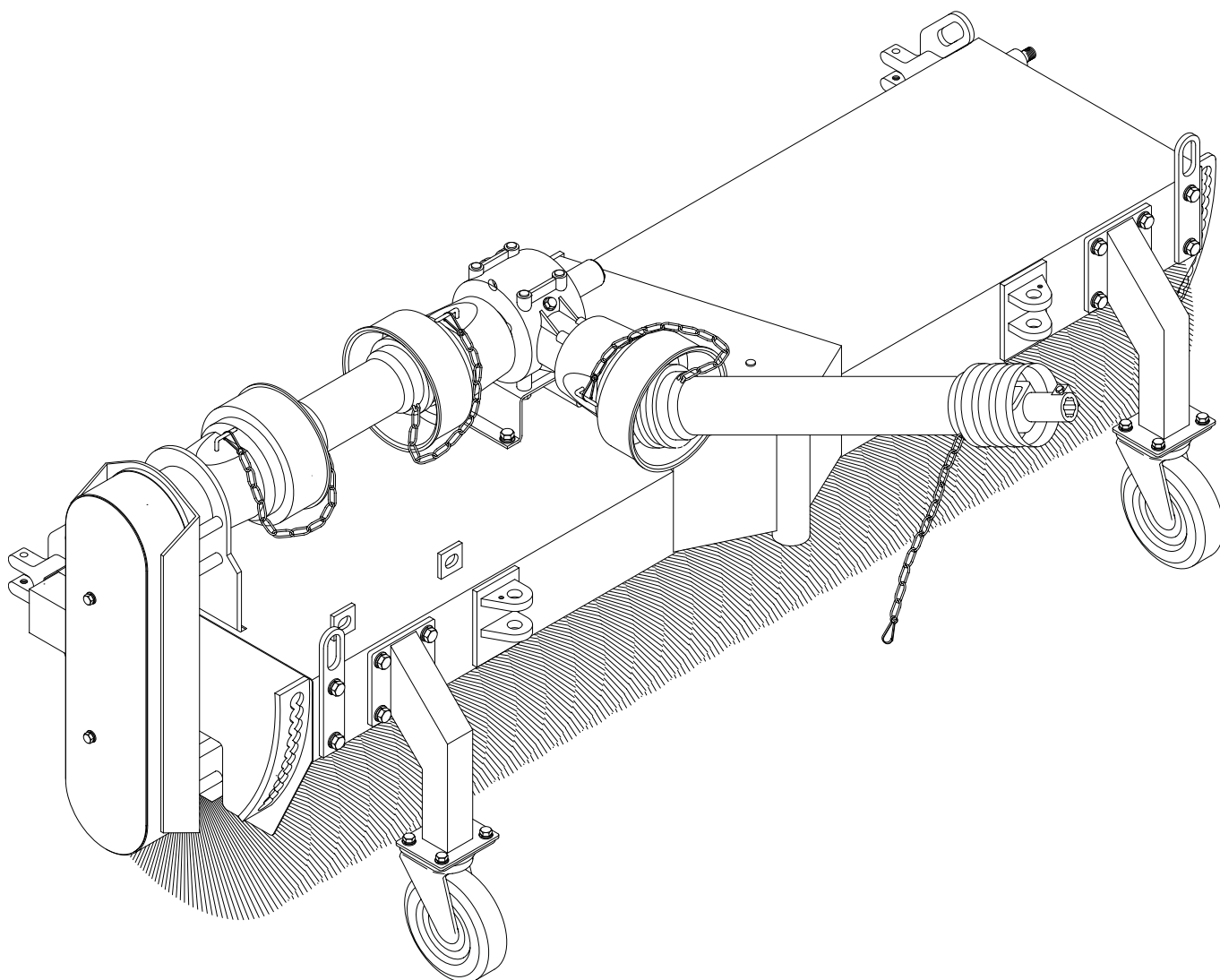




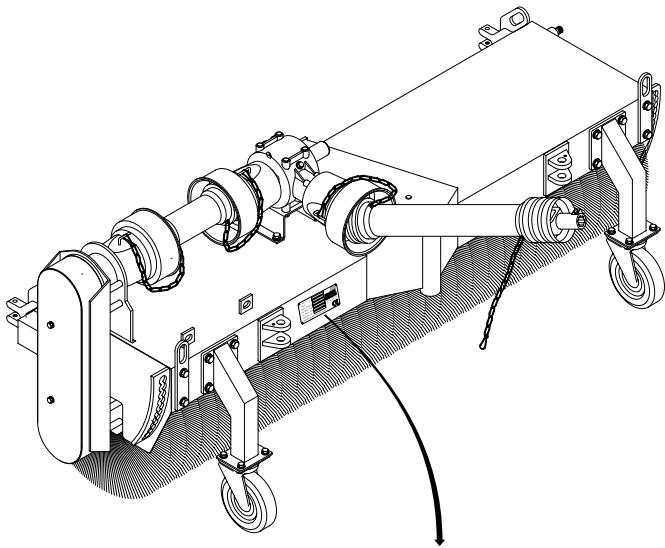
Ersatzteilliste




Profi-Kehrmaschine FKM-MU

• Kennzeichnung


Die Kennzeichnung erfolgt durch das Typenschild auf der Profi-Kehrmaschine.



○ Modell / TYP	<input type="text"/>
○ Serien-Nr.	<input type="text"/>
○ Baujahr / Auftrags-Nr.	<input type="text"/>
○ max. Öldruck [bar]	<input type="text"/>
○ max. Ölstrom [l/min]	<input type="text"/>
○ Eigengewicht [kg]	<input type="text"/>
○ Tragfähigkeit des Flurförderfahrzeugs beachten	



Holsterfeld 15 • 48499 Salzbergen
Tel. (0 59 71)96 75-0 • Fax 96 75-30
Internet: <http://www.tuchel.com>
E-Mail: info@tuchel.com



Modell	<input type="text"/>
Serien-Nr.	<input type="text"/>
Baujahr	<input type="text"/>
Eigengewicht	<input type="text"/>

HINWEIS

Die gesamte Kennzeichnung (Typenschild, Sicherheitsaufkleber, etc.) besitzt Urkundenwert und darf nicht verändert oder unkenntlich gemacht werden und muss bei Beschädigung oder Fehlen ersetzt werden.

• Angaben für Anfragen und Bestellungen

Bei der Bestellung von Ersatzteilen sind die Typenbezeichnung, die Seriennummer und das Baujahr der Maschine, sowie der Typ der Anbauvorrichtung anzugeben, für die das Ersatzteil bestimmt ist.

HINWEIS

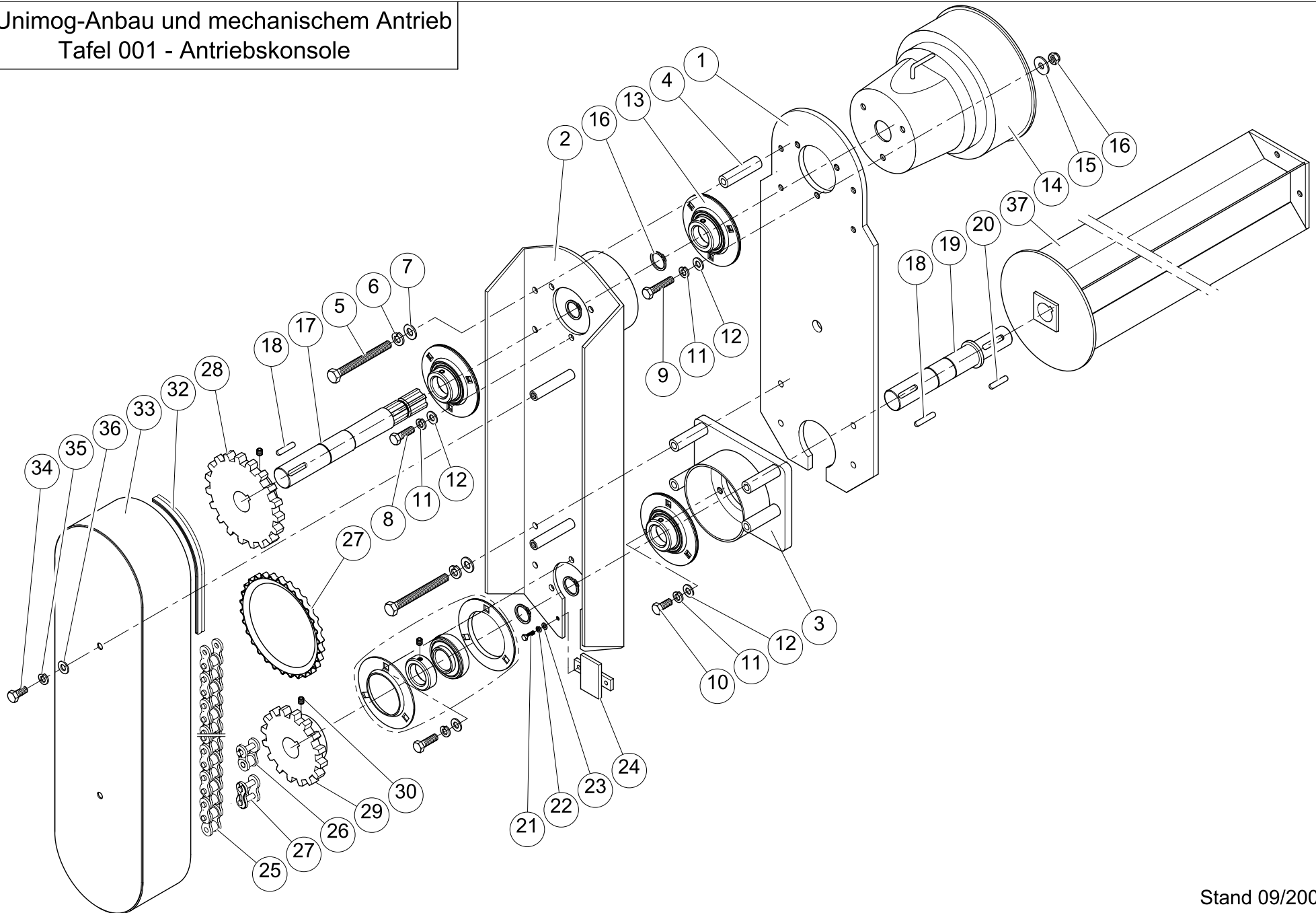
Die Verwendung von Zubehör oder Ersatzteile anderer Hersteller ist nur nach Absprache mit dem Hersteller zulässig.

Originalzubehör / Originalersatzteile und vom Hersteller autorisiertes Zubehör / Ersatzteile dienen der Sicherheit.

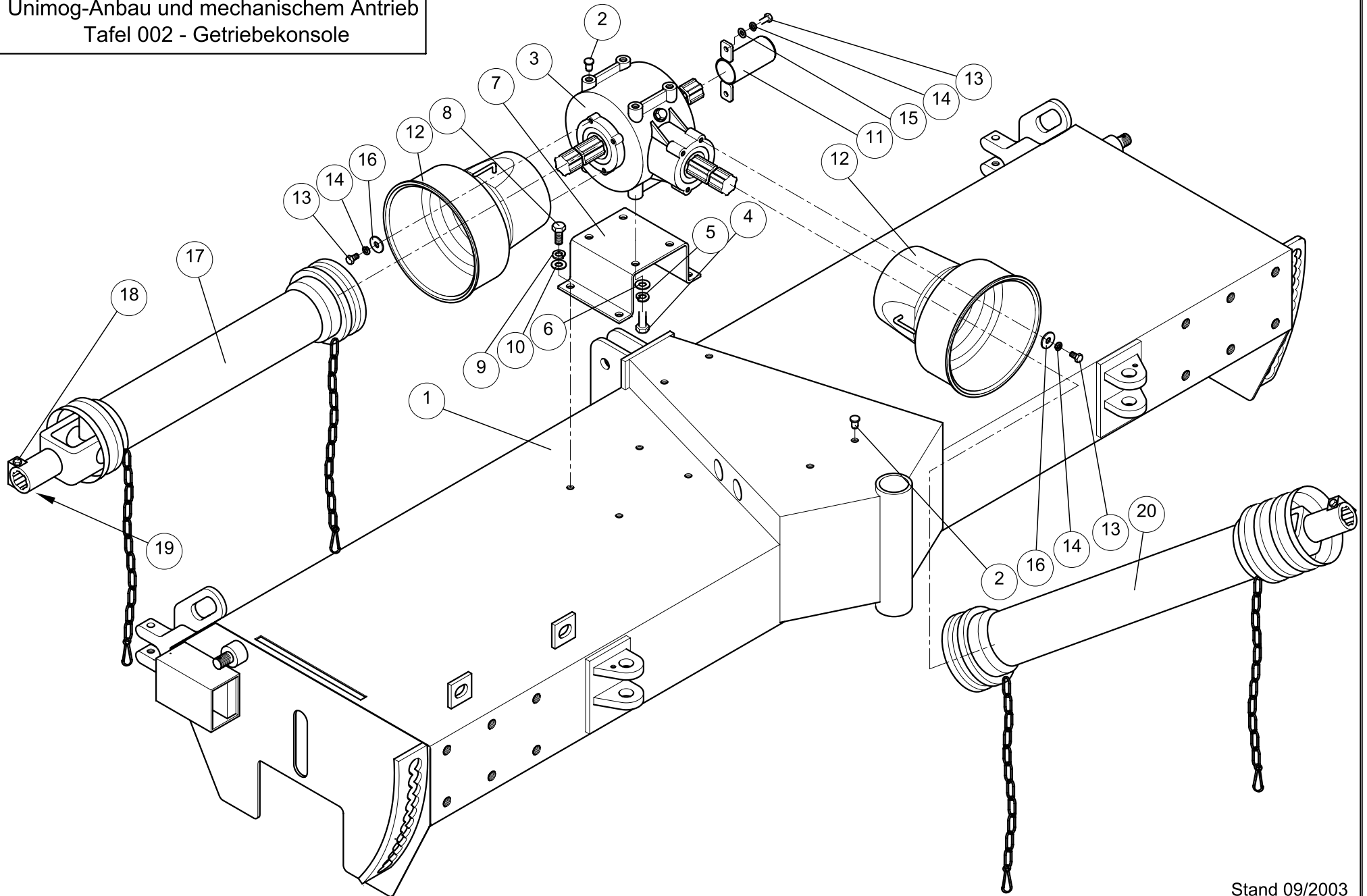
HINWEIS

Die Verwendung anderen Zubehörs/ Ersatzteile hebt die Haftung für die daraus entstehenden Folgen auf.

Unimog-Anbau und mechanischem Antrieb
Tafel 001 - Antriebskonsole



Unimog-Anbau und mechanischem Antrieb
Tafel 002 - Getriebekonzole



Stand 09/2003

**Profi - Kehrmachine mit Unimog-Anbau und mechanischem Antrieb
Ersatzteilliste 001 - Antriebskonsole**

**Stand
09/2003**

Pos.	Art.Nr.	Bezeichnung	Abmessung	Werkstoff	DIN	Stück
1	50.00.K0180	Wellenführung komplett	250x10x685	St		1
2	50.00.K0150	Antriebskonsole	220x155x745	St		1
3	50.00.K0170	Adapterstück		St		1
4	53.06.P0015	Distanzhülse	22/10,5x75	St		4
5	00.AA.00121	Sechskantschraube	M10x120	8.8 vz	931	4
6	00.AD.00041	Federring	A10	FSt vz	127	4
7	00.AC.00081	U-Scheibe	A10,5	140HV vz	125	4
8	00.AA.00095	Sechskantschraube	M10x25	8.8 vz	933	3
9	00.AA.00099	Sechskantschraube	M10x35	8.8 vz	933	3
10	00.AA.00093	Sechskantschraube	M10x20	8.8 vz	933	9
11	00.AD.00041	Federring	A10	FSt vz	127	12
12	00.AC.00081	U-Scheibe	A10,5	140HV vz	125	12
13	00.DE.00009	Flanschlager komplett bestehend aus: L-				4
14	00.HM.00102	Gelenkwellenschutz				1
15	00.AC.00003	U-Scheibe	A10,5	140HV vz	9021	3
16	00.AB.00044	Sechskantmutter	M10	8 vz	985	3
17	00.AD.00501	Sicherungsring	35x1,5		471	4
18	53.06.P0060	Antriebswelle oben	ø35x305	C60		1
19	00.AF.00045	Passfeder	A10x8x40	St	6885	2
20	50.00.K0140	Antriebswelle unten	ø35/32/45x250	St 52K		1
21	00.AF.00049	Paßfeder	A10x8x45	St	6885	1
22	00.AA.00027	Sechskantschraube	M6x20	8.8 vz	933	2
23	00.AD.00041	Federring	A6,4	140 HV vz	125	2
24	00.AC.00021	U-Scheibe	A6	vz	127	2
25	50.00.K0190	Konsolenabdeckung				1
26	00.HG.00055	Kette	1"x17,02 16 B-1			1

**Profi - Kehrmaschine mit Unimog-Anbau und mechanischem Antrieb
Ersatzteilliste 002 - Getriebekonsole**

**Stand
09/2003**

Pos.	Art.Nr.	Bezeichnung	Abmessung	Werkstoff	DIN	Stück
1	50.06.R0000	Rahmen HU	Arbeitsbreite 2,00m	St		1
1	50.08.R0000	Rahmen HU	Arbeitsbreite 2,30m	St		1
1	50.09.R0000	Rahmen HU	Arbeitsbreite 2,60m	St		1
2	00.FW.00041	Verschlussstopfen				8
3	00.HI.00006	Getriebe	5,33:1			1
4	00.AA.00134	Sechskantschraube	M12x25	8-Aug	933	4
5	00.AD.00051	Federring	A12	FSt vz	127	4
6	00.AC.00101	U-Scheibe	A13	140HV vz	125	4
7	53.06.P0040	Getriebekonsole	200x150x90	St 37-2		1
8	00.AA.00136	Sechskantschraube	M12x30	8.8 vz	933	4
9	00.AD.00051	Federring	A12	FSt vz	127	4
10	00.AC.00101	U-Scheibe	A13	140HV vz	125	4
11	53.06.P0080	Zapfwellenabdeckung	73,3x48,5x100	St 37-2		1
12	00.HM.00102	Gelenkwellenschutz				2
13	00.AA.00055	Sechskantschraube	M8x16	8.8 vz	933	6
14	00.AD.00031	Federring	A8	FSt vz	127	6
15	00.AC.00061	U-Scheibe	A8,4	140HV vz	125	2
16	00.AC.00003	U-Scheibe	A10,5	140HV vz	9021	4
17	00.HM.00025	Gelenkwelle komplett	(nur komplett lieferbar)			1
18	00.AA.00068	Abscherschraube	M8x50	8.8 vz		1
19	00.AB.00024	Sechskantmutter	M8	8 vz	985	1
20a	00.HM.00021	Gelenkwelle (Trägerfahrzeug abhängig)	(nur komplett lieferbar)	(1 3/8" z=6)		1
20b	00.HM.000XX	Gelenkwelle (Trägerfahrzeug abhängig)	(nur komplett lieferbar)			1

Notizen:



MASCHINENBAU GmbH

Tuchel Maschinenbau GmbH
Holsterfeld 15
48499 Salzbergen

Telefon: 0 5971 96750
Telefax: 0 5971 967530

E-Mail: info@tuchel.com
für Ersatzteile: service@tuchel.com
Internet: <http://www.tuchel.com>

Notizen: